

Elektrogeräte sammeln und verwerten

So machen Sie es richtig !



Elektrische und elektronische Altgeräte enthalten eine ganze Reihe recycelbarer Bestandteile insbesondere Metalle und Kunststoffe. Nutzen Sie für die Entsorgung ihrer Altgeräte autorisierte und durch das System der Hersteller- und Importeure (Ecotrel asbl) zugelassene Entsorgungsunternehmen. So verhalten Sie sich umweltbewusst und verantwortungsvoll.

Verantwortlich für die umweltgerechte Einsammlung und Verwertung ist die **Ecotrel**. In der Vereinigung ohne Gewinnzweck haben sich z.Zt. etwa 750 luxemburgische Firmen, die elektrische und elektronische Geräte nach Luxemburg importieren und verkaufen, zusammengeschlossen, um das Einsammeln und die Entsorgung dieser Geräte auf dem ganzen luxemburgischen Gebiet entsprechend den gesetzlichen

Vorgaben zu organisieren.

Dem Konsumenten stehen dabei verschiedene Möglichkeiten zur Abgabe elektrischer und elektronischer Geräte zur Verfügung.

Auf der Internetseite www.e-collect.lu erhalten Sie Informationen zu den Angeboten in ihrer Gemeinde.

Geben Sie die Geräte auf keinen Fall einem Schrotthändler oder Entsorgern mit, die nicht über eine abfallrechtliche Genehmigung für elektrische/elektronische Geräte verfügen. Oft geht es hier nur um primäre wirtschaftliche Interessen, wegen der hohen Metall- und Rohstoffpreise. Eine umweltgerechte Verwertung kann hier nicht garantiert werden.

Kleine elektrische Haushaltsgeräte wie Haartrockner, Kaffeemaschinen, Toaster etc. können auch bei der mobilen Sammlung der **SuperDrecksKëscht® fir Bierger** abgegeben werden.

Alle Infos zur umweltgerechten Rücknahme von Elektrogeräten finden Sie unter www.ecotrel.lu.



www.e-collect.lu

Collecter et recycler les appareils électriques

Comment bien faire les choses !

Les appareils électriques et électroniques usagés contiennent toute une série d'éléments recyclables, en particulier des métaux et des matières plastiques. Pour la mise au rebut de vos appareils usagés, choisissez les structures de collecte autorisées et homologuées par le système des fabricants et des importateurs (Ecotrel asbl). Vous vous comportez ainsi de manière écologique et responsable.

Ecotrel est responsable de la collecte et du recyclage écologiques. Cette association sans but lucratif regroupe ac-

tuellement plus de 750 sociétés luxembourgeoises qui importent et vendent des appareils électriques et électroniques au Luxembourg, afin d'organiser sur tout le territoire luxembourgeois la collecte et la mise au rebut de ces appareils conformément aux dispositions légales.

Le consommateur dispose de différentes possibilités pour remettre ses appareils électriques et électroniques.

Sur le site Internet www.e-collect.lu, vous recevez des informations sur les possibilités dans votre commune.

Ne remettez en aucun cas les appareils à un ferrailleur ou à un récupérateur ne disposant pas d'une autorisation des autorités compétentes en matière de déchets. Il n'est ici souvent question que d'intérêts économiques primaires en raison du prix élevé des métaux et des matières premières. Une revalorisation écologique ne peut pas être garantie.

Les petits appareils ménagers électriques comme les sèche-cheveux, les machines à café, les grille-pain, etc. peuvent aussi être remis lors de la collecte mobile de **SuperDrecksKëscht® fir Bierger**.

Vous trouvez toutes les informations sur la reprise conforme au respect de l'environnement des appareils électriques sur www.ecotrel.lu.

ecotrel
association sans but lucratif

SDK RESSOURCEN
INNOVATION
NOHALTEGKEET
CIRCULAR ECONOMY
SuperDrecksKëscht®




LE GOUVERNEMENT
DU GRAND-DUCHÉ DE LUXEMBOURG
Ministère de l'Environnement, du Climat
et du Développement durable



Klimaschutz und Kühl-/Gefriergeräte

Richtig handeln bei Kauf und Entsorgung

Protection du climat et réfrigérateurs / congélateurs

Agir responsablement à l'achat et à l'élimination

Ein gutes Gerät soll zuverlässig und sparsam sein und eine lange Lebensdauer haben. Bei vielen Geräten sind die Betriebskosten in ihrer Lebensdauer deutlich höher als ihr Kaufpreis. Besonders sparsame Geräte sparen deshalb im Laufe der Jahre wesentlich mehr an Stromkosten ein, als sie bei der Anschaffung teuer sind.

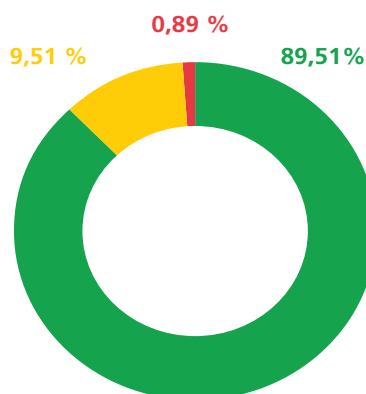
Achten Sie daher auf das Label mit der Energieeffizienzklasse. Wertvolle Informationen finden Sie auch bei www.oekotopten.lu. Bei der Entsorgung sollte strikt darauf geachtet werden, dass diese über die von **Ecotrel** autorisierten Kanäle erfolgen (siehe www.e-collect.lu).

Un bon appareil doit être fiable, économique et avoir une longue durée de vie. Pour de nombreux appareils, les coûts d'exploitation tout au long de leur vie sont significativement plus élevés que leur prix d'achat. En conséquence, les appareils particulièrement économiques permettent d'épargner davantage sur les coûts d'électricité au fil des années que sur leur coût d'achat.

Faites donc attention à l'étiquette avec la classe d'efficacité énergétique. Vous trouvez également des informations précieuses sur www.oekotopten.lu. L'élimination doit être strictement basée sur les canaux autorisés par **Ecotrel** (voir www.e-collect.lu).

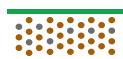
Ressourcenpotential Kühlgeräte

Potentiel de ressources Réfrigérateurs



● Primäres Material / matière primaire
● Energie / énergie
● Teile / parties

Wichtigste Outputströme Les flux plus importants



Eisen-, Kupfer und Aluminiummetalle, Polystyrol, Ölbindemittel ÖkoPUR
Fer, cuivre, aluminium, polystyrène, liant d'huile, ÖkoPUR



Ersatzbrennstoffe
Carburants de remplacement



FCKW
CFC

Produkttempfänger / Destinataire:
SEG-Umweltservice GmbH,
D-Mettlach/Saar
www.seg-online.de

Vermeidung Prévention

Achten Sie beim Kauf von Geräten auf die Energieeffizienz (den Stromverbrauch) ! Ein höherer Anschaffungspreis kann sich oft nach wenigen Jahren amortisieren.

Nachhaltigkeit ! Prüfen Sie neben der Energieeffizienz auch Aspekte wie Reparaturfreundlichkeit, Lebensdauer und soziales Engagement des Herstellers.

Aufstellort und Art des Gerätes ! Die Umgebungstemperatur spielt eine grosse Rolle beim Energieverbrauch. Wählen Sie die Art des Gerätes (Kühl-Gefrierkombination oder Einzelgerät) je nach Bedarf.

Behandlung von Altgeräten ! Achten Sie bei Handhabung und Transport insbesondere darauf, dass die Kältschlangen nicht beschädigt werden.

Lors de l'achat d'appareils, veillez à l'efficacité énergétique, c'est-à-dire à la consommation d'énergie ! Un prix d'achat plus élevé aujourd'hui peut s'avérer plus rentable sur le long terme.

Développement durable ! En plus de l'efficacité énergétique, vérifiez également les aspects tels que la facilité de réparation, la durée de vie et l'engagement social du fabricant.

Emplacement et type d'appareil ! La température ambiante joue un rôle majeur dans la consommation d'énergie. Choisissez le type d'appareil (réfrigérateur-congélateur ou appareil unique) selon le besoin.

Manipulation des appareils usagés ! Lors de la manipulation et du transport, veillez à ce que les serpentins de refroidissement ne soient pas endommagés.

Entsorgung und Verwertung Elimination et recyclage

- Entsorgen Sie Kühlgeräte über die von **Ecotrel** autorisierten Kanäle: lokaler Ressourcenzenter - Gemeindedienste - mit **Ecotrel** konventionierte Entsorger.
- Die von **Ecotrel** beauftragte SuperDrecksKëscht® kümmert sich darum, dass die Geräte nach der Circular Economy-Philosophie nach höchstem Stand der Technik verwertet werden.



- Débarrassez-vous des appareils de réfrigération via les canaux autorisés par **Ecotrel**: centre de ressources local - services communaux - collecteurs conventionnés par **Ecotrel**.



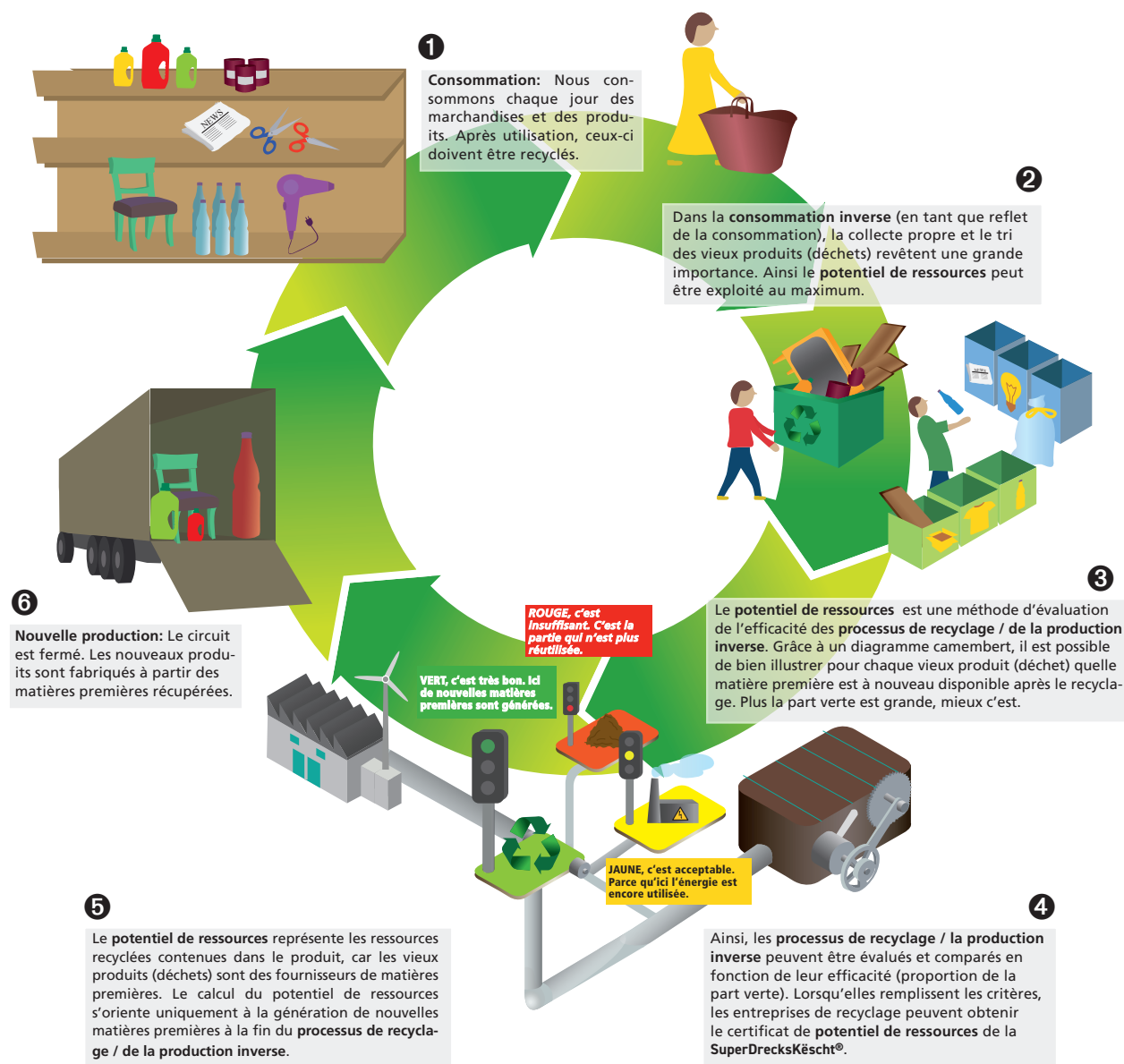
- La SuperDrecksKëscht® „le sous-traitant d'**Ecotrel**, garantit que les appareils sont recyclés selon la philosophie « Circular Economy » en se basant sur les normes les plus élevées de la technologie.



Le potentiel de ressources - la méthode d'évaluation innovante dans l'économie circulaire



POTENTIEL DE RESSOURCES



www.potentiel-de-ressources.com





Eng **App** fir alles
ronderëm den **Offall**
zu Lëtzebuerg!

WOU?
INTERAKTIV KAART
D'APP WEIST DIR
DÉI RICHTEG
SAMMELPLAZEN FIR
DÄIN OFFALL.

**MÄIN
OFFALL**
MENG RESSOURCEN

WÉI?
DICTIONNAIRE
D'APP SEET DIR WÉI DEN
OFFALL KA RECYCLÉIERT ODER
ENTSUERGT GINN.

Demain
VALORLUX

Mercredi
COLLECTE VERRE

Jeudi - **Annulé!**
COLLECTE PAPIER

WÉINI?
REMINDERS
DE KALENNER
ERËNNERT DECH
DRUN, WÉINI WAT
OFGEHOLL GËTT.



LE GOUVERNEMENT
DU GRAND-DUCHÉ DE LUXEMBOURG
Ministère de l'Environnement, du Climat
et du Développement durable
Administration de l'environnement

www.emwelt.lu
► **Offäll a Ressourcen**

